



# FICHE 6

## FAUTE SUR TIR-ACTION DE TIR



**INFBB**

INSTITUT NATIONAL  
DE FORMATION DU BASKETBALL

*Auteur : Nicolas Maestre*

# Fiche N° 6 : FAUTE SUR TIR-ACTION DE TIR

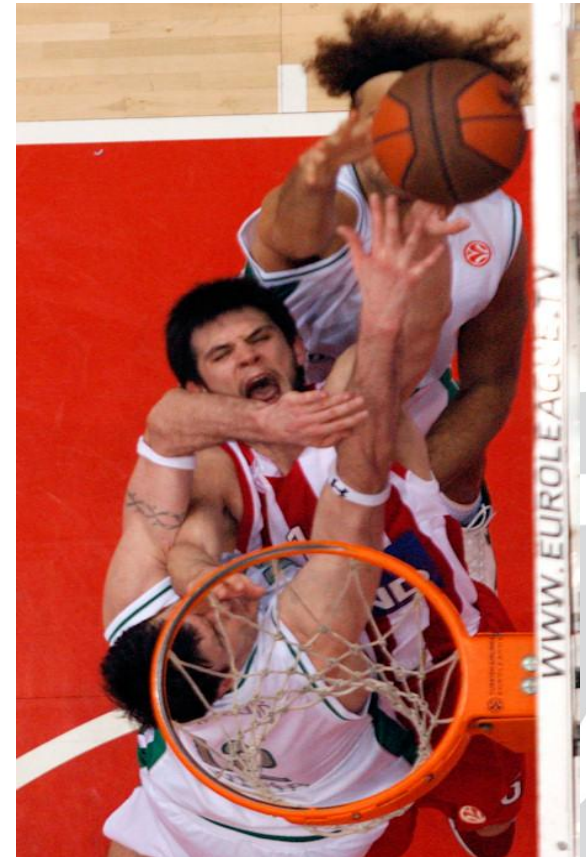
## PRESENTATION

---

Le basket-ball est un sport d'adresse. Envoyer un ballon dans un panier relativement étroit positionné à 3.05 m de hauteur demande beaucoup de qualités. Tirer au panier est donc l'une des actions les plus importantes de notre sport.

Il est donc essentiel pour les arbitres de protéger au maximum le joueur en action de tir en faisant respecter certains principes.

Les fautes sur les tireurs sont ainsi sanctionnées plus sévèrement par l'accord de lancer(s)-franc(s). Il est donc important de savoir déterminer quand commence l'action de tirer.



## PRESENTATION

---

Selon la position du tireur sur le terrain, un tir peut avoir une valeur de :

- 1 point (lors d'un tir de lancer-franc, tir sans opposition à la ligne des lancers-francs),
- 2 points (à l'intérieur de la zone délimitée par la ligne à 3pts)
- 3pts (au-delà de la ligne à 3pts)



# Fiche N° 6 : FAUTE SUR TIR-ACTION DE TIR

## COMMENT JOUER DANS LES REGLES

---

Un joueur qui tire au panier est un joueur qui tient le ballon dans sa ou ses mains le lance en direction du panier de l'adversaire



# Fiche N° 6 : FAUTE SUR TIR-ACTION DE TIR

## COMMENT JOUER DANS LES REGLES

---

Il est très important de détecter :

- le **début de l'action de tir**. Elle commence :

- *quand un joueur commence son mouvement vers le panier pour tirer, généralement du bas vers le haut, avec le ballon dans les mains*

- *quand un joueur arrête son dribble et qu'il poursuit son mouvement continu pour tirer (le ballon doit reposer dans la ou les mains)*





## COMMENT JOUER DANS LES REGLES

---



la fin de l'action de tir. Elle se termine :

- *quand le ballon quitte la main du tireur dans le cas où il tire les pieds au sol*
- *quand le tireur repose ses deux pieds au sol, après avoir lâché le ballon, quand il ne tire pas les pieds au sol*

**Si une faute est commise** pendant l'action de tir (entre le début et la fin du tir), le tireur bénéficie de lancer-francs :

- 1 seul si le panier est réussi (le panier comptera 2 ou 3 points)
- 2 ou 3 lancer-francs si le panier n'est pas réussi et que la faute est commise lors d'un tir à 2 ou 3 points

# Fiche N° 6 : FAUTE SUR TIR-ACTION DE TIR

## ELEMENTS DE BASE A PRENDRE EN CONSIDERATION

Eléments de base à prendre en compte	Bonne défense	Motifs principaux de faute défensive lors du tir
Position face au tireur	Position <u>face</u> au tireur	Position de travers, de côté ou derrière l'attaquant
Déplacement du défenseur	Position <u>statique</u> ou Déplacement <u>latéral</u> ou <u>arrière</u>	Déplacement "en direction du tireur" (réduire la distance)
Verticalité de la position des joueurs (cylindre)	Position verticale du corps dans son cylindre  Sauter verticalement	Corps incliné au delà des appuis  Bras écartés au delà des appuis au sol
Dans le cylindre	Bras/mains verticaux ou rentrés au dessus des appuis	Bras, coudes, genoux placés, étendus au-delà des appuis au sol

## REPERES POUR JUGER LA SITUATION

---

- Dans une situation de défense sur un joueur qui tire au panier, pour juger le contact, on analyse en priorité la régularité de la défense



- Si la **défense** est **régulière**, le responsable du contact est l'attaquant et l'arbitre décide si un avantage est pris et que le contact doit être sifflé



## REPERES POUR JUGER LA SITUATION

---

- Il ne doit **pas** y avoir **de tolérance pour un contact sur un joueur tirant au panier** provoqué par un défenseur. En effet, un léger contact peut beaucoup affecter la précision d'un tir et donc empêcher sa réussite
- Quand l'attaquant entre en contact avec les bras ou le corps du défenseur en position légale, l'arbitre doit être vigilant pour ne pas sanctionner à tort le défenseur



# Fiche N° 6 : FAUTE SUR TIR-ACTION DE TIR

## N.B.

---

Quand je suis **attaquant** et que je tire au panier, je n'ai pas le droit d'utiliser mes bras ou un autre moyen pour :

- **percuter ou écarter un défenseur** et l'empêcher ainsi de défendre
- **dégager un espace** déjà occupé par un défenseur
- **écarter les bras du défenseur** pour l'empêcher de me contrer



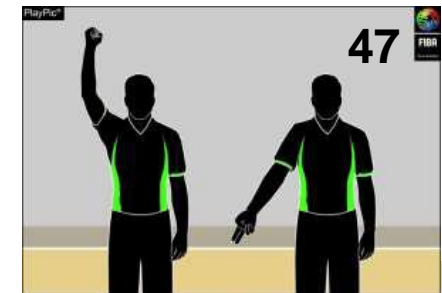
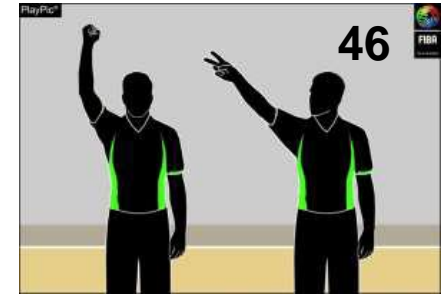
# Fiche N° 6 : FAUTE SUR TIR-ACTION DE TIR

## REPARATION

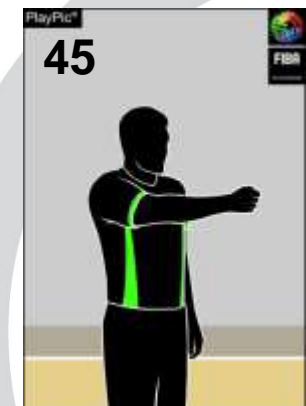
Une infraction aux dispositions prévues est une faute

- l'arbitre siffle faute défensive - signal 46 ou 47 - selon que la faute est ou pas dans l'action de tir (à préciser dès la prise de décision pour éviter toute équivoque) ou bien offensive - signal 45 si la faute est offensive

**REPARATION** : Le ballon doit être remis à l'équipe adverse pour des tirs de lancer-francs (1, 2 ou 3) ou à l'équipe qui défend en cas de faute offensive. Dans ce dernier cas, la remise en jeu a alors lieu à l'endroit le plus proche où la faute a été commise



*faute défensive*



*faute offensive*

## REFERENCES

---

### **Articles du règlement de jeu traitant de ce sujet :**

*34.1.1 : (Faute personnelle), 33.1 (cylindre), 33.2 (verticalité) 33.3 (Position légale de défense), 33.9 (Obstruction) 33.11 (Toucher un adversaire avec la /les main(s) et/ou le ou les bras),*

### **Articles du Manuel de l'Arbitrage traitant de ce sujet :**

*11.7-8-9 page 76 (effet d'une faute sur le jeu), (usage abusif des mains)*

# Fiche N° 6 : FAUTE SUR TIR-ACTION DE TIR

## RESUME

---



*Si j'empêche un attaquant de tirer au panier sans le pousser, le tenir, taper sur ses bras et en respectant les critères de déplacement et de verticalité, alors je défends bien*

*Si une faute est commise alors que l'attaquant a terminé son dribble et engage son tir, alors il y a faute sur action de tir*

## TESTS

---

***Visionnez maintenant les clips illustrant cette règle puis exercez-vous avec les quiz code de jeu. Comparez alors vos décisions à celles d'experts***



***Enfin, exercez-vous sur le terrain avec un sifflet***



*Pour tout retour merci de contacter Nicolas Maestre pour POLE  
FORMATION (nmaestre@ffbb.com)*



**INFBB**

INSTITUT NATIONAL  
DE FORMATION DU BASKETBALL



**FFBB**

FÉDÉRATION  
FRANÇAISE DE  
BASKETBALL

117 RUE DU CHÂTEAU DES RENTIERS - 75013 PARIS  
T 01 53 94 25 00 - F 01 53 94 26 85